

# *Wasserstudio-Bodensee*

*Dr. med. vet. Wilhelm Höfer D 88662 Überlingen, Dorfstr. 22*

*Tel.: 07551 915151, Fax 07551 915152, Email: hoefdr@t-online.de www.wasserstudio-bodensee.de*

*16.6.2017*

## Kristallanalyse – Auswertung

Es werden 2 Wasserproben des Bamberger Leitungswassers neutral und nach Durchfluss des "**Doppelwirblers für die Hauswasserleitung**"

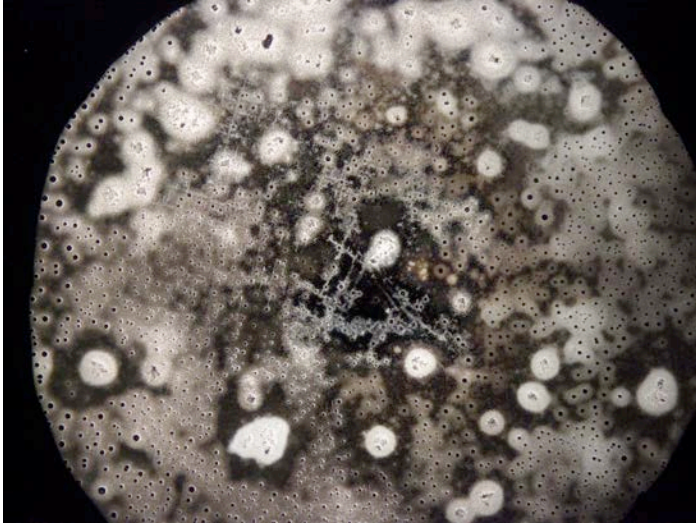
auf ihre inneren „Bildekräfte“ hin untersucht und beschrieben.

Nach Aufbereitung der Proben durch Destillation, Calcination, Filtration und Darstellung der Salze wird durch Vereinigung von Destillat und gewonnenen Salzen die Essenz bereitet. Von dieser spagyrischen Essenz werden je 14 Tropfen auf Objektträgern eingetrocknet und unter dem Mikroskop bei verschiedener Vergrößerung ( 20, 100, 200 fach) fotografiert und analysiert. Die charakteristischsten Aufnahmen werden hier wiedergegeben.

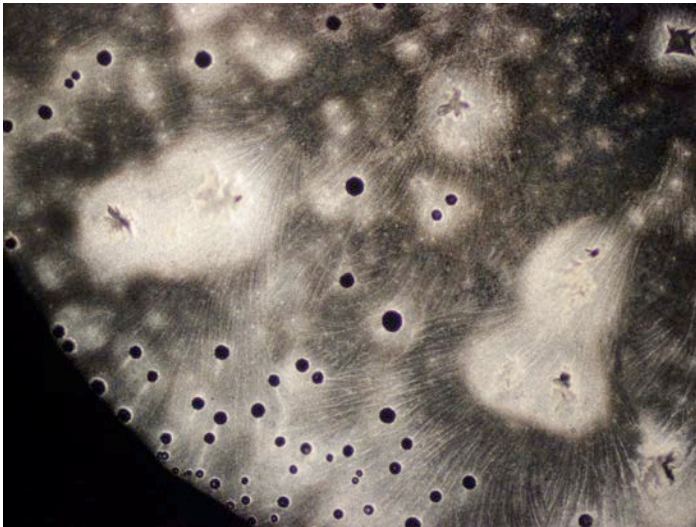
Die 3 mm großen Tropfenbilder werden als Bildsprache der Natur von Rand zum Zentrum nach folgenden Kriterien beurteilt:

Ordnungsprinzip, Verteilungsmuster, Randbildung, Zentrierung, Ausbreitung, Intensität, Kohärenz, Transparenz, Form- und Gestaltbildung, Winkelbildungen, Größe und Feinheit der Strukturen.

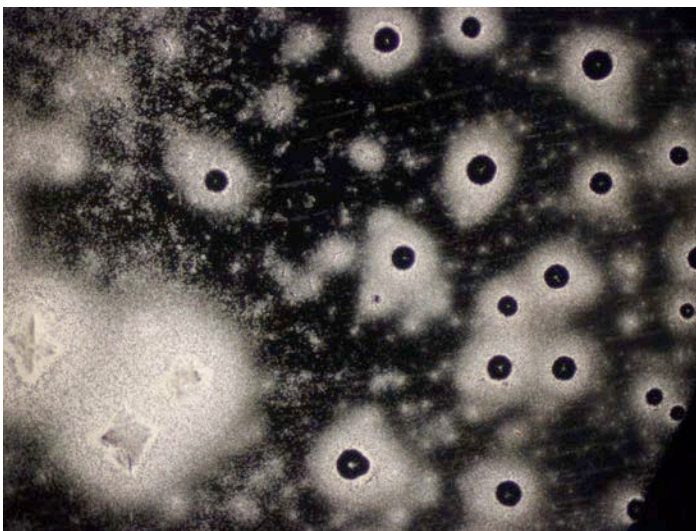
Je geordneter, differenzierter, feiner, transparenter und grösser sich die Kristallstruktur im Trocknungsbild zeigt, desto höher ist die Wassergüte: diese wird bei der Degustation durch den Sommelier subjektiv als solche empfunden.



20 fache Vergr.  
Das Leitungswasser Bambergens, hat z.Z. eine geringe Vitalität. Weite Bereiche sind von unstrukturierten diffusen Trübungen verschattet und zeigen keine eigene Struktur. Lediglich im Bildzentrum erscheinen wenige geformte Kristalle.



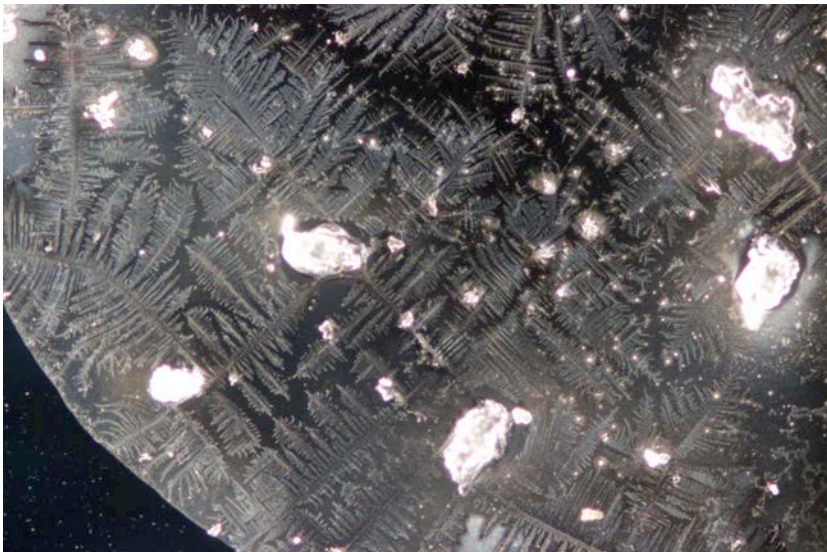
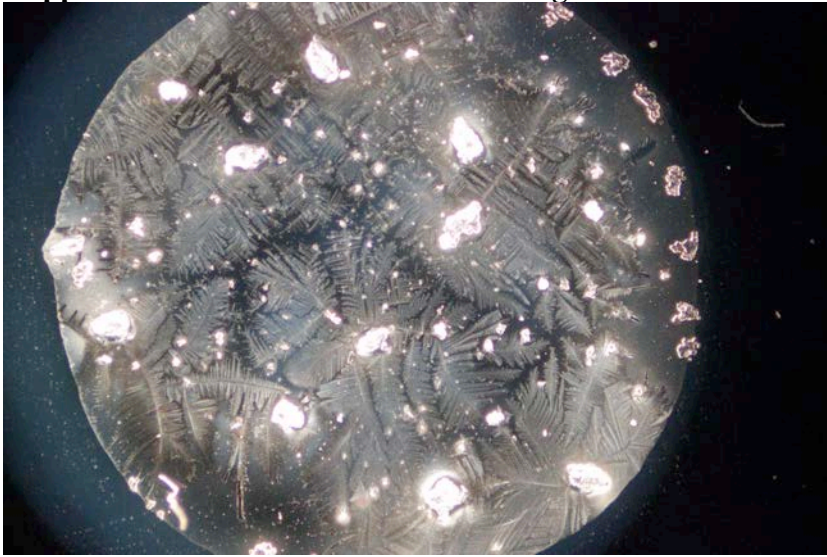
40 fache Vergr. Bildrand  
Feine strahlende Strukturen geben dem Wasser eine schwache Struktur. Trübe undifferenzierte Verschattungen bedeuten verhärtende Eigenschaften, die das Wasser für die Nervensinnes-organisation als wenig anregend bzw. belebend erscheinen lassen.



100 fache Vergr.  
Hier erscheinen runde Freiräume von trüben Formationen umgeben, was entschlackende Eigenschaften ausweist.



## Doppelwirbler für die Hauswasserleitung



20 fache Vergr.

Das gesamte Tropfbild ist von gleichmäßig feinen Kristallformationen mit guten Ordnungsprinzip gestaltet. Wenige Verklumpungen können den harmonischen Gesamteindruck nicht stören.

Gegenüber der Neutralprobe eine sehr effektive positive Veränderung.

40 fache Vergr.

Zweigartige Kristalle weisen eine lebensnahe Information aus. Diese sind gut geordnet, und zeigen vorwiegend Winkelbildungen nahe dem goldenen Schnitt. Die Räume zwischen den Kristallstrukturen sind weitgehend ohne Ablagerungen, was die positive Wirkung des Doppelwirblers unterstreicht.

40 fache Vergr.

Am Bildrand zeigen sich auf einigen Tropfbildern auch rechtwinkelige und parallele Strukturen, welche auf eine noch nicht ganz überwundene statisch, verhärtete Tendenz des Leitungswassers schließen lässt.





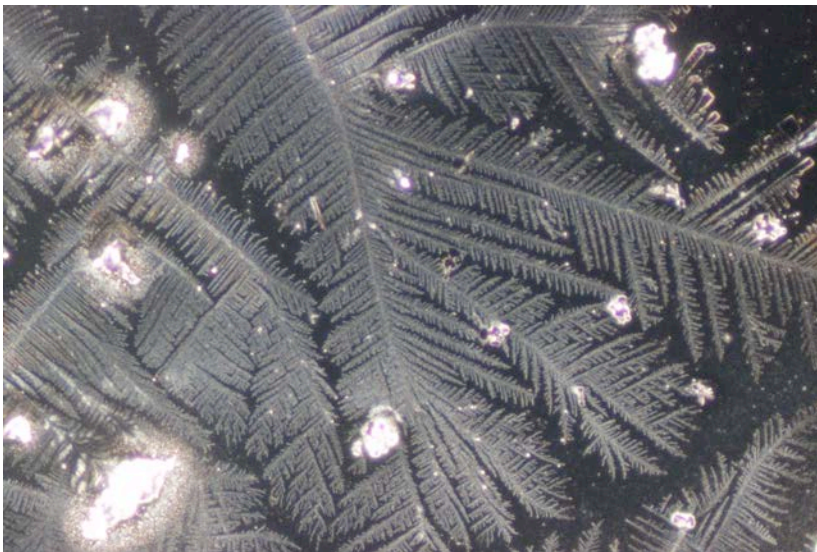
40 fache Vergr.

Gleichmäßig verteilte Kristalle mit wenigen Verklumpungen und einem guten Ordnungsprinzip. Gegenüber der Neutralprobe eine sehr effektive Veränderung.



100 fache Vergr.

Interessant, die verschiedenen Winkelbildungen  
Einige Bildbereiche sind von parallelen Strukturen und  $90^\circ$  Winkelbildungen begleitet, was bedeutet, dass hier die Aktivierung nicht voll greifen kann.



100 fache Vergr.  
Bildrand

200 fache Vergr.  
Bildmitte

Solche zweigartige Kristallisation weist eine sehr gute innere Struktur des Wassers aus.

21.6.2017

*D. W. Hofer*